



## Sortie de la session 1 : Mercredi 23 octobre 2019

Pour les groupes Petits Lézards, Guépards,  
Caméléons et T-Team

*La sortie de grimpe aura lieu à l'extérieur, près du village de Baulmes  
(Jura vaudois)*

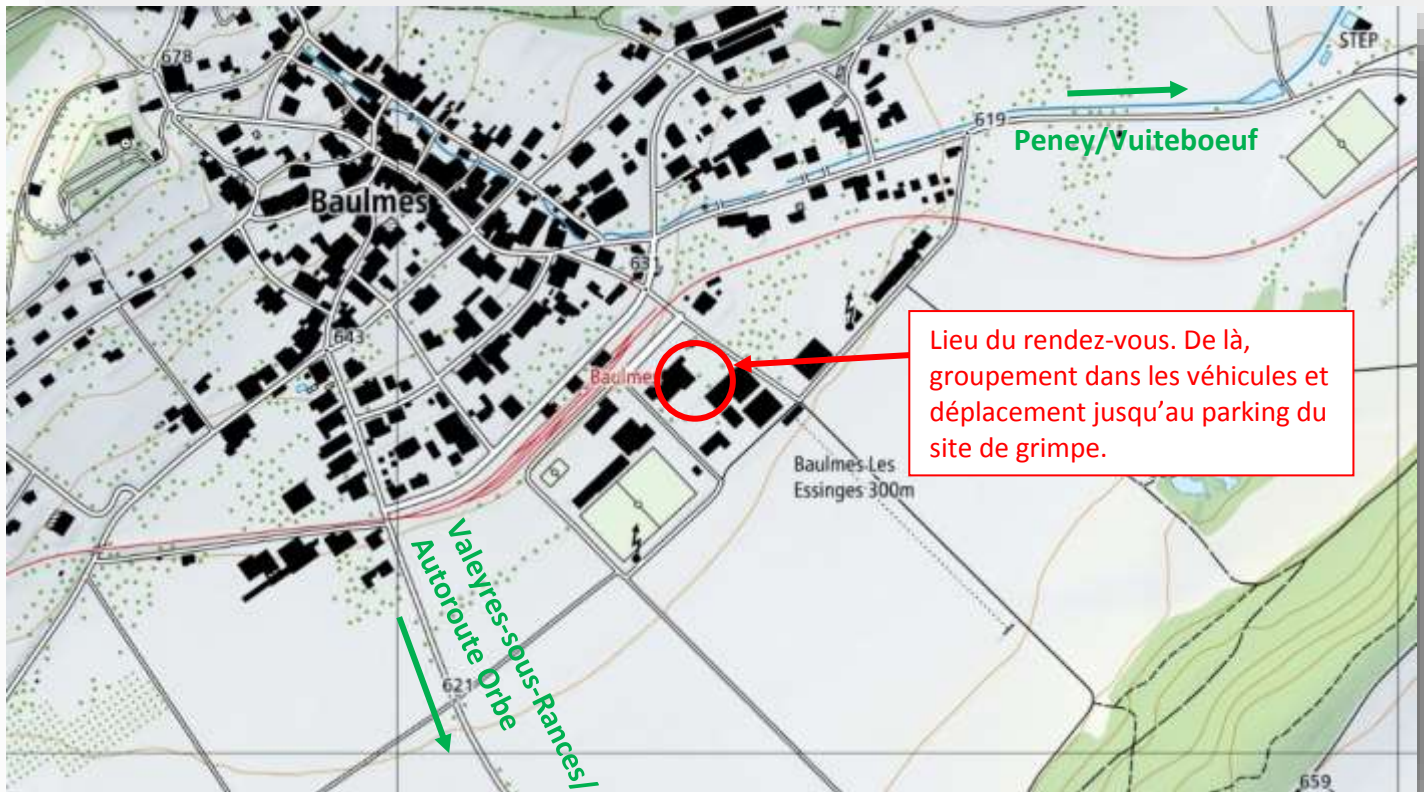
- Date : **Mercredi 23 octobre 2019, de 13h30 à 16h30 (17h)**
- Lieu : Site « Roc à Mataf », situé au-dessus du village de Baulmes (altitude 1058 m)
- Heure et endroit de: rendez-vous : **13h30** au parking du terrain de foot et centre sportif de Baulmes (en face de la gare de Baulmes, voir plan ci-dessous)
- Fin : **16h30** au site d'escalade, 17h environ retour au village de Baulmes
- Transport : Organisé entre vous. Sur demande, pour du co-voiturage, la liste des participants sera disponible à l'administration Gecko
- Matériel :
- ◇ Matériel d'escalade habituel (baudrier, appareil d'assurage, chaussons)
  - ◇ Casque d'escalade (ou de vélo), si tu en as un
  - ◇ Corde (entre 35 et 70 m) et dégaines si tu en as
  - ◇ Boisson et collation/goûter
  - ◇ Ton T-shirt des cours rouge Gecko
  - ◇ Vêtements adaptés aux conditions (habits chauds, imperméable)
  - ◇ Bonnes chaussures pour la marche d'approche
- Encadrement :
- ◇ 3 moniteurs Gecko Escalade, dont **Alban (0033 608 90 24 69)**
  - ◇ 1 guide d'Aventures Alpines, **Florian Strauss (079 647 87 70)**
- Nous demandons que chaque « Petit Lézard » soit accompagné d'un parent ou d'une autre personne adulte, afin de gérer tous les moments où l'enfant ne grimpe pas.
- Les frères/sœurs/parents ne sont pas encadrés pour l'escalade durant cette sortie
- Tarif : Compris dans le prix du cours de la session 1

Pour tous renseignements d'ordre général ou pour annoncer une absence, contacter la réception de Gecko Escalade au 021 882 25 55.

Pour la journée du mercredi, uniquement en cas d'urgence ou si vous êtes vraiment perdus, contacter les encadrants sus-mentionnés.

**Plans (voir page suivante)**

**Lieu de rendez-vous, à 13h30** au parking du stade de foot et centre sportif de Baulmes (en face de la gare de Baulmes). Coordonnées 46°47'20.461"N 6°31'33.030"E



**Site de grimpe « Roc à Mataf »** Coordonnées 46°47'55.289"N 6°31'27.746"E

